



NFDI4Objects

Research Data Infrastructure
for the Material Remains of
Human History

Community Cluster „Qualifikation und Open Educational Resources“

2. Clustertreffen am 15.04.2026 um 11.00 Uhr

Franziska Klemstein, Gerda Grimm

Überblick

1. Kurzvortrag von Kai-Christian Bruhn zu OER aus Task Area 6
2. Präsentation der Umfrageergebnisse
3. Abstimmung zu nächsten Schritten

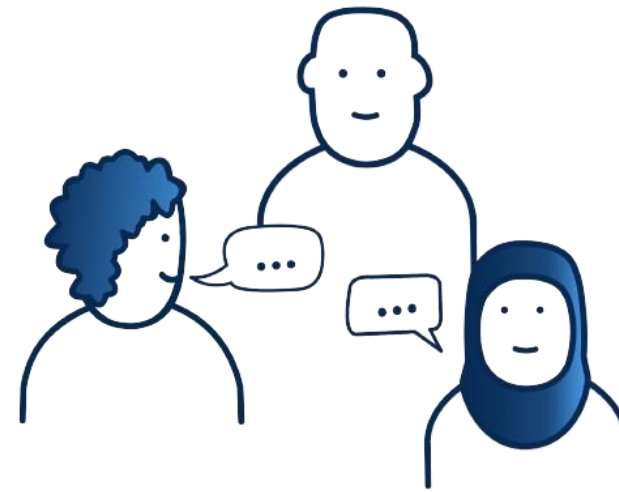
Kurzvortrag zu OER aus TA 6

Folien:

https://docs.google.com/presentation/d/1iPOt2aZKvVRsGbZhL2637AleoFngDbkKuTlHhe4yY6o/edit?slide=id.g38097e79f6c_2_8#slide=id.g38097e79f6c_2_8



Umfrageergebnisse




- **36 Personen haben die Umfrage vollständig abgeschlossen**

Bundesland-Verteilung:

- 11 BaWü
- 7 Berlin
- 6 NRW
- 5 RLP
- 5 Niedersachsen
- 5 Bayern
- 4 Hessen
- 3 Hamburg
- 1 Schleswig-Holstein
- 1 Sachsen

Institutionstypen-Verteilung:

- 32 Universitäten
 - 9 Hochschulen
 - 4 Forschungsprojekte
 - 4 Außeruniversitäre Forschungseinrichtung
 - 1 Sonstiges: NFDI
- 

Frage: Veröffentlichung von OER


NEIN: 24

JA: 18



Frage: Tools zur OER-Produktion

Standard-Tools:

- H5P: 3 Ja / 12 Nein
 - Jupyter Notebook: 3 Ja / 12 Nein
 - Moodle: 3 Ja / 12 Nein
 - Open Author: 0 Ja / 15 Nein
 - OBS: 1 Ja / 14 Nein
 - Sonstige Tools (Freitext, sehr heterogen):
 - Quarto (2)
 - LiaScript
 - RStudio, Zoom, Opencast
 - PowerPoint
 - OES
 - NUMiD
 - Interactive Textbook
 - Unsicher / „not sure“
- 

Frage: Lizenzen

- **CC BY: 5 Ja / 10 Nein**
- **CC BY-SA: 3 Ja**
- **CC0: 1 Ja**
- **CC BY-NC: 1 Ja**

Andere CC-Varianten: kaum genutzt
„Unbekannt“: 6 Ja



Frage: Lizenzrichtlinien

NEIN: 9

JA: 3

FREITEXT:

- **OER-BW FAQ**
- **Uni Würzburg Seite**



Frage: Veröffentlichungsorte für OER

Moodle: 5

Zenodo: 5

Github/Gitlab: 5

Institutionelles Repository: 1 Ja

ZOERR: 1 Ja

OER Commons: 1 Ja

twillo: 0 Ja

Sammlungen.io

openedu-rlp

eigene Plattformen

NUMiD



Frage: Automatische Erfassung durch Distributoren (z.B. OERSI)

Ich weiß es nicht: 6

Nein: 4

Ja: 2

- **Freitext:**
 - **OERSI wird genutzt, aber oft nicht automatisiert**
 - **Teilweise manuelle Kataloge**

Frage: Kontakt zu Distributoren


Ich weiß es nicht: 7

Nein: 3

Ja: 1



(Zwischen-)Fazit aus Umfrage

- **geringe Standardisierung**
 - **Wissenslücken bei Lizenzen und Distributoren**
 - **(scheinbar) fehlende oder unbekannte institutionelle Strategie**
 - **OER bislang geringe Sichtbarkeit, da oft nicht automatisiert auffindbar**
- 

Nächste Schritte?



Arbeitsverteilung und Zeitplan?



Vielen Dank für eure Aufmerksamkeit!



E-Mail Verteiler



Community Hub/OER



E-Mail-Verteiler

Regelmäßige Informationen zu Inhalten, Veranstaltungen und Fortschritten explizit zu unserem Community Cluster

